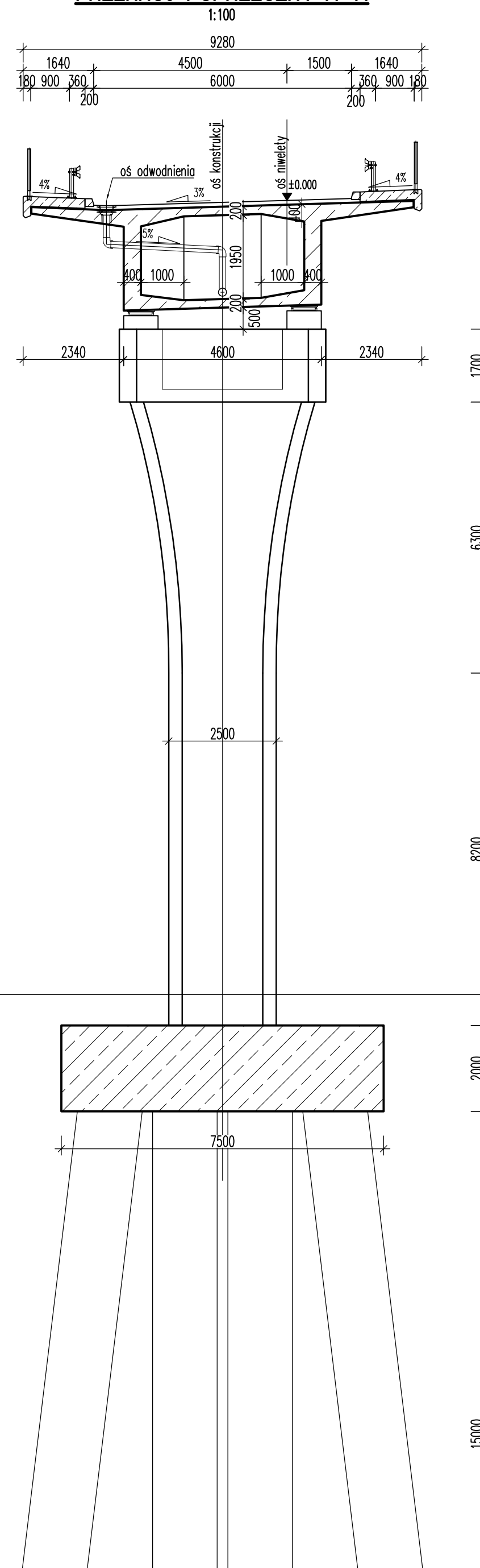
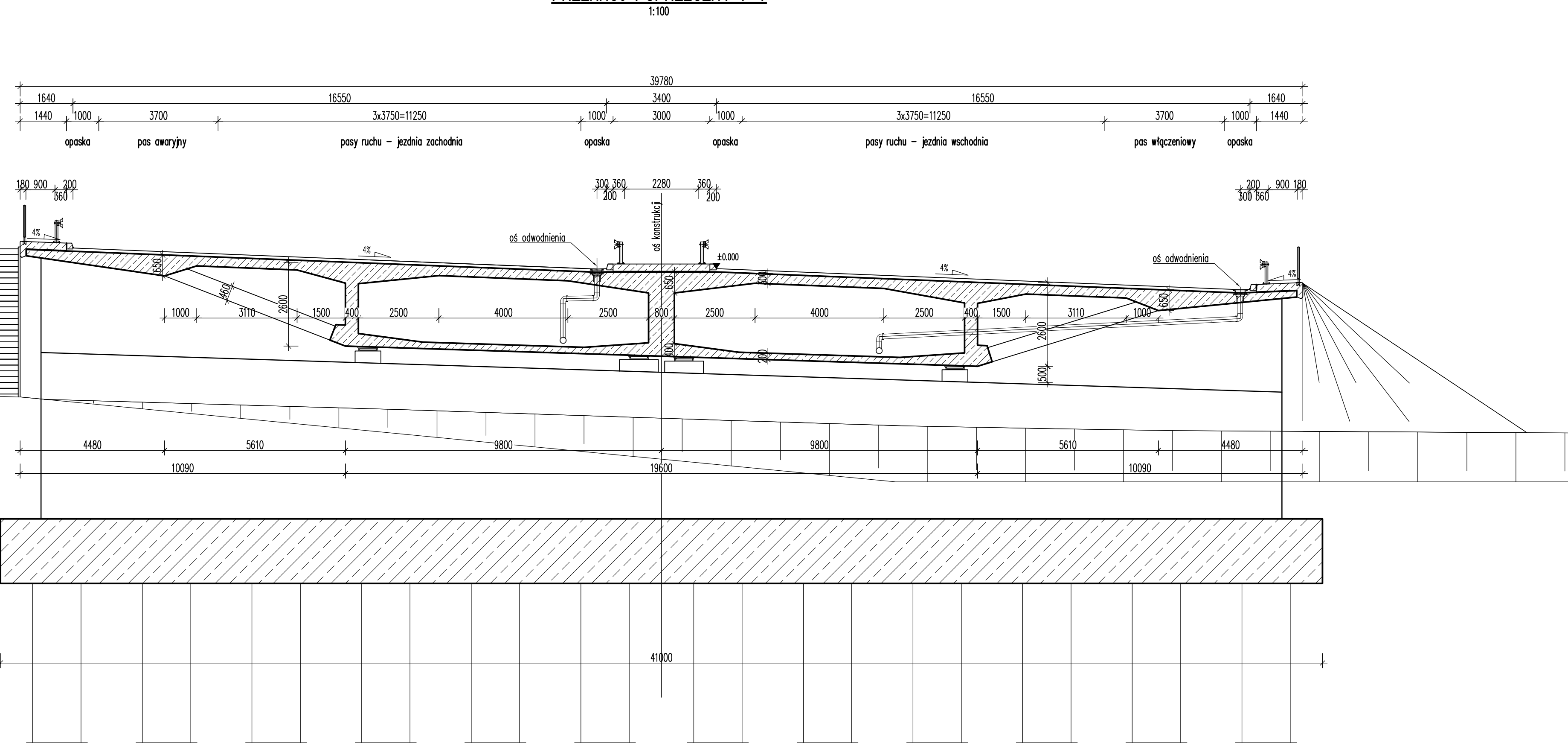


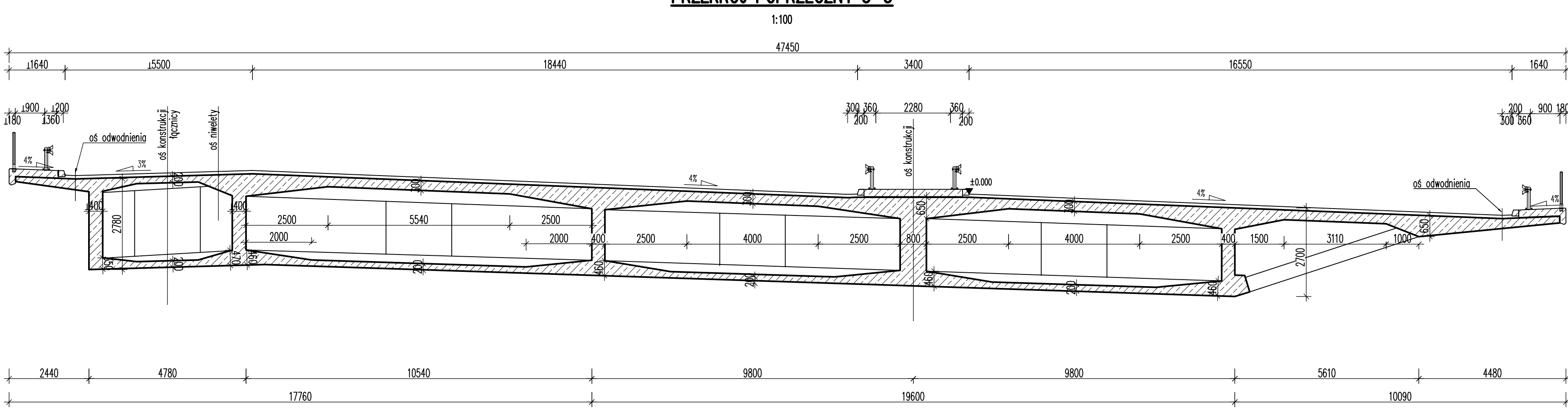
PRZĘKÓŖ POPRZĘCZNY A-A



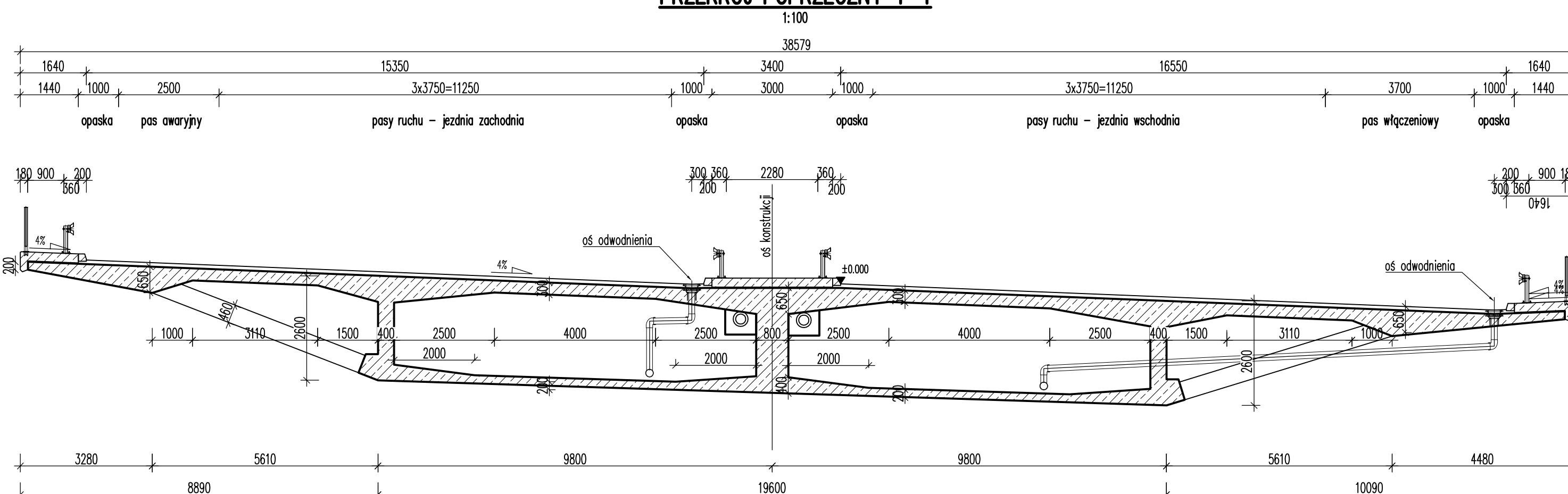
PRZĘKÓŖ POPRZĘCZNY 1-1



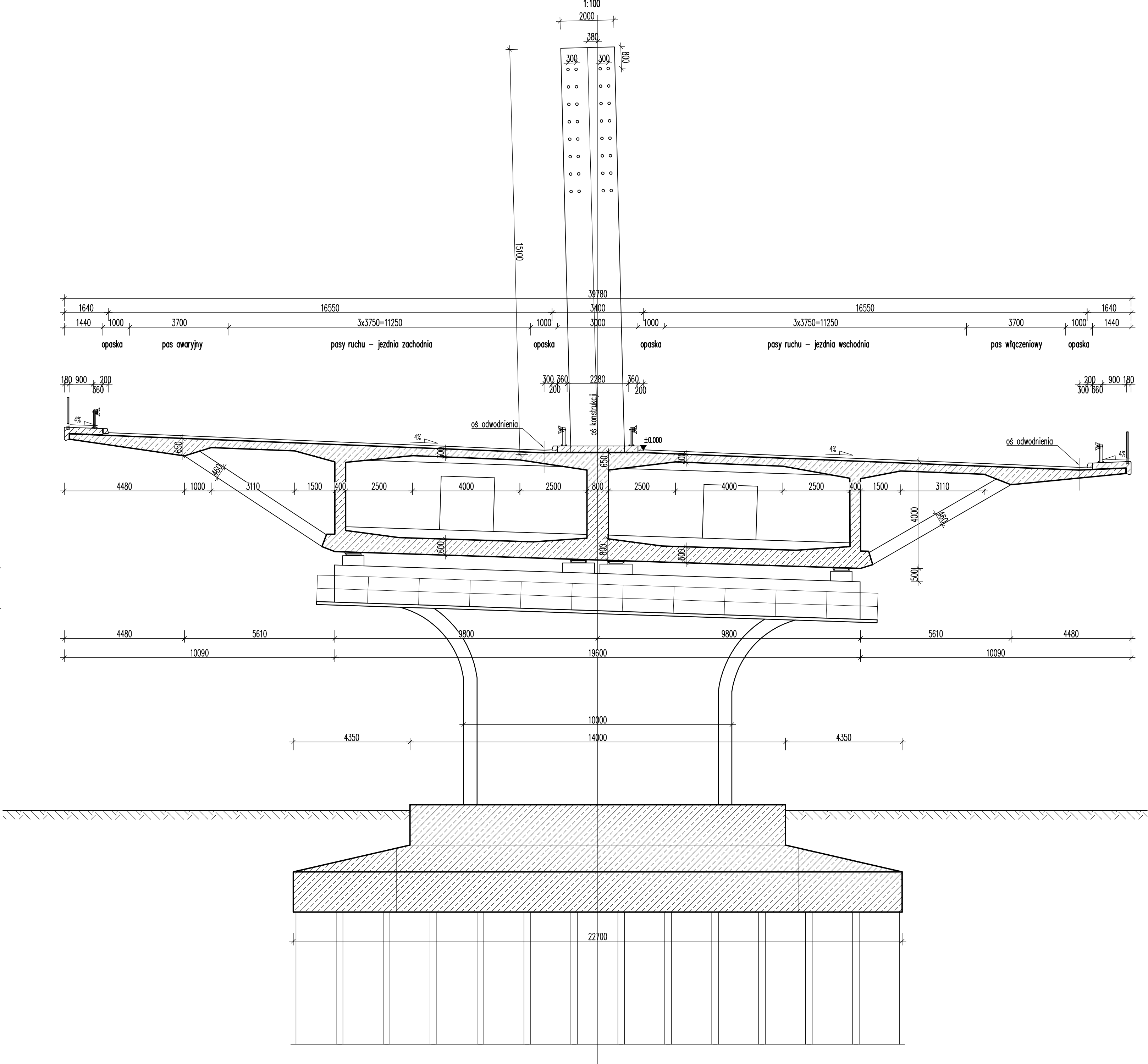
PRZĘKÓŖ POPRZĘCZNY 3-3



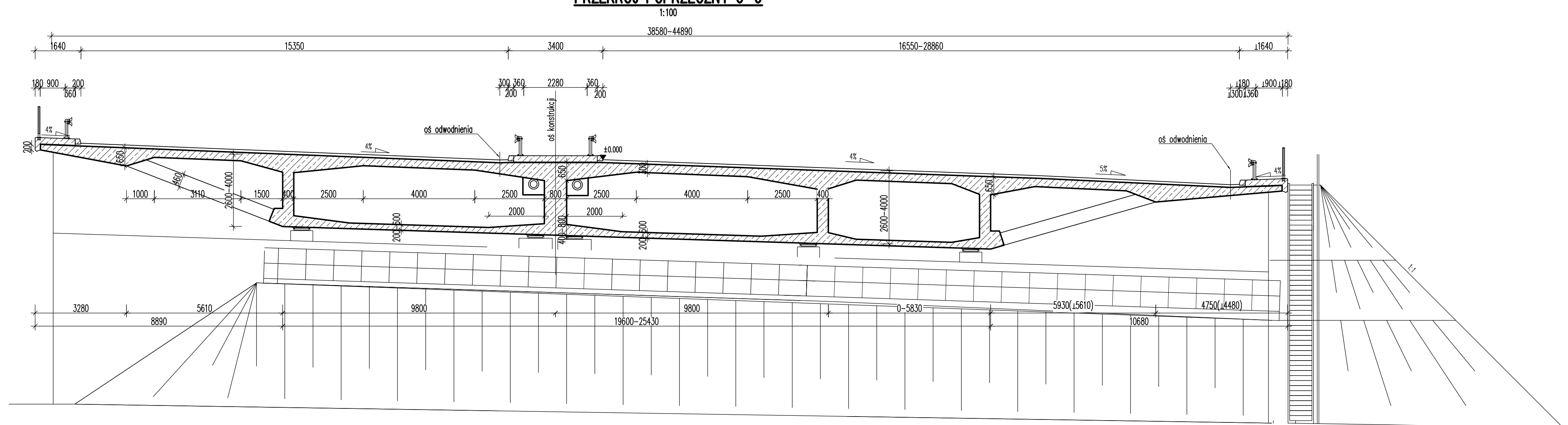
PRZĘKÓŖ POPRZĘCZNY 4-4



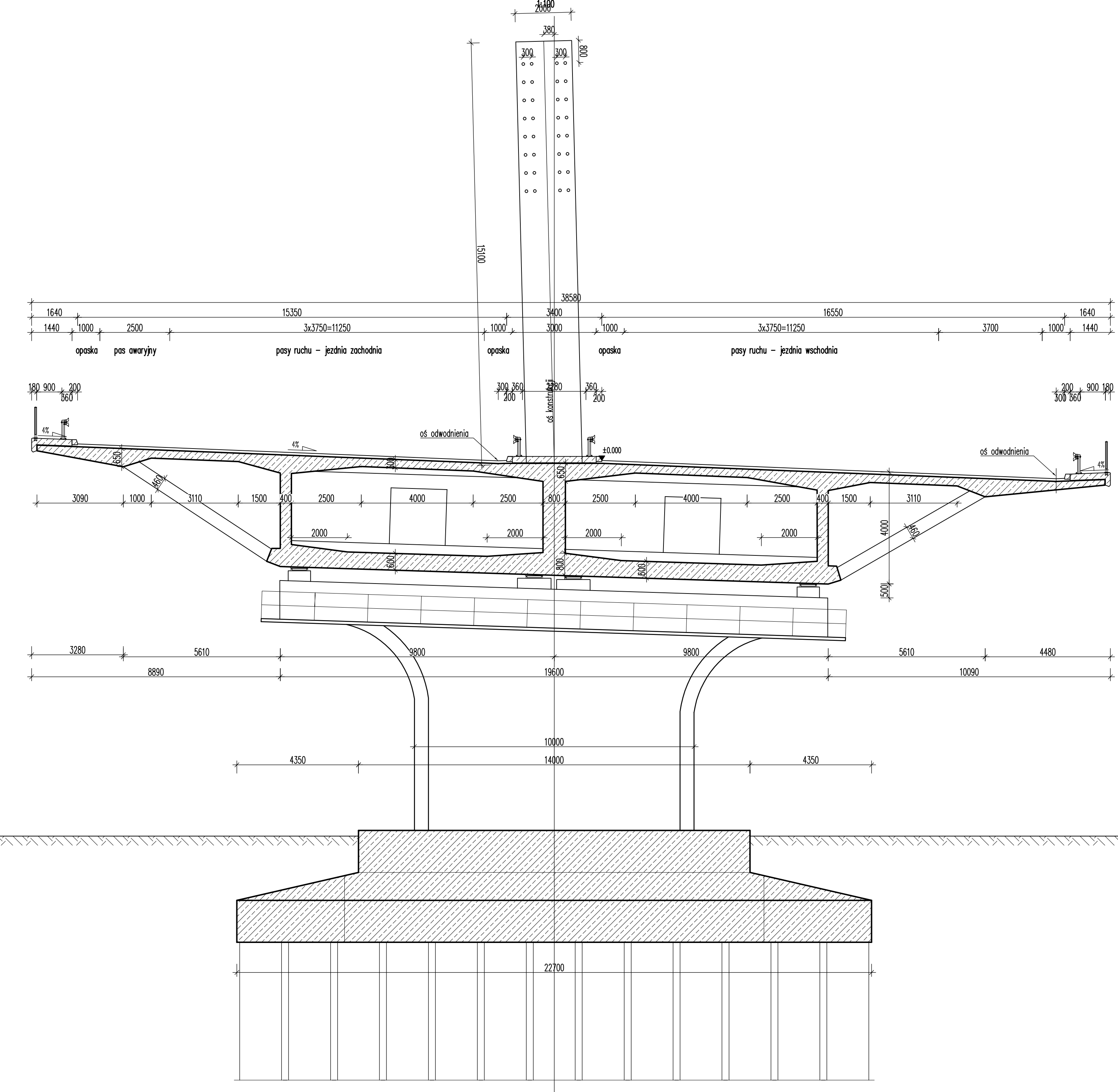
PRZĘKÓŖ POPRZĘCZNY 2-2



PRZĘKÓŖ POPRZĘCZNY 6-6



PRZĘKÓŖ POPRZĘCZNY 5-5



LEGENDA / WSKAZ:
1. Należy zwracać uwagę na opis dokumentacji
2. Integracja części dokumentacji jest opis techniczny
opis techniczny techniczny

EMP PROJEKT
ul. Wita Stwosza 7
40-001 Katowice
www.empprojekt.com.pl
e-mail: biuro@empprojekt.com.pl
tel. (0-22) 253-48-32
fax (0-22) 251-45-43

OPRACOWANIE:
GENERALNA DYPLOMACJA DRÓG I AUTOSTRAD, COŚCIE, GEODIA W KATOWICACH
40-017 KATOWICE, UL. MYSŁOWSKA 5

NAZWA:
WYKONANIE EKSPERYZTY TECHNICZNEJ OBIEKTÓW INŻYNIERSKICH
ZLOKALIZOWANYCH NA DROGACH: AUTOSTRADA A1 ODCINEK A1A,
AUTOSTRADA A4, UL. DĄB, DĄB

PRACA:
EKSPERYZTA
MSTOWA
ZAKAZANIE I.S. MOST W CIĄGU AUTOSTRADY A1 NAD POTOKIEM
KOLEJÓWKA W M. MZANA, JN1 35007306, km 37+171

TYTUŁ PRACY:
INWENTARYZACJA GEOMETRYCZNA
PRZĘKROJE CHARAKTERYSTYCZNE

PRACOWNICY:
MSR INŻ. GRZEGORZ WIELKI
opracowanie dokumentacji projektowej
MSR INŻ. GRZEGORZ KACZOR
opracowanie dokumentacji projektowej
MSR INŻ. WŁODZIMIECH PAWLIK
opracowanie dokumentacji projektowej
MSR INŻ. TOMASZ WALCZAKOWSKI
opracowanie dokumentacji projektowej
MSR INŻ. MARCIN KOPCZYŃSKI
opracowanie dokumentacji projektowej
INŻ. SZYMON LAMPKA
opracowanie dokumentacji projektowej

WZGLĘDNY
1:100
WZGLĘDNY
2000